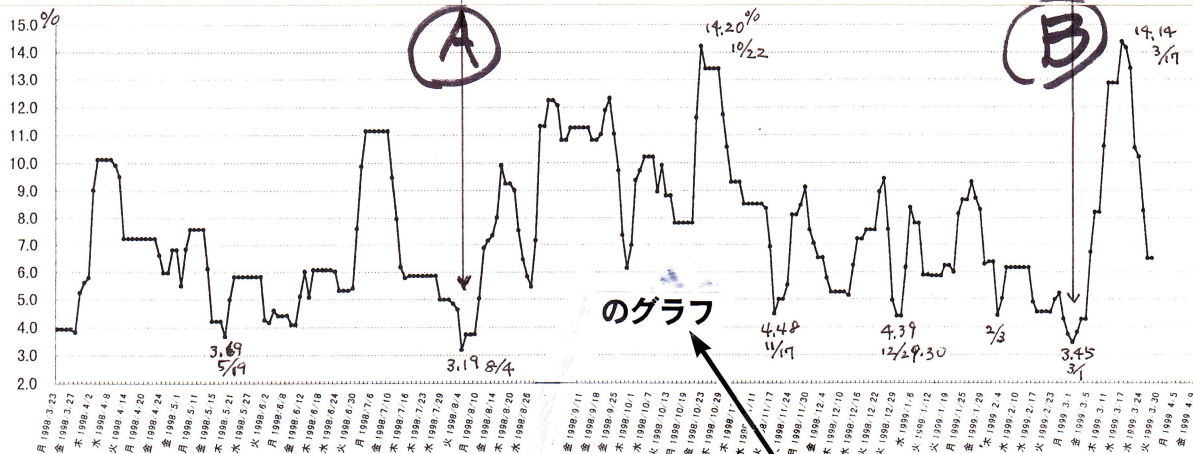
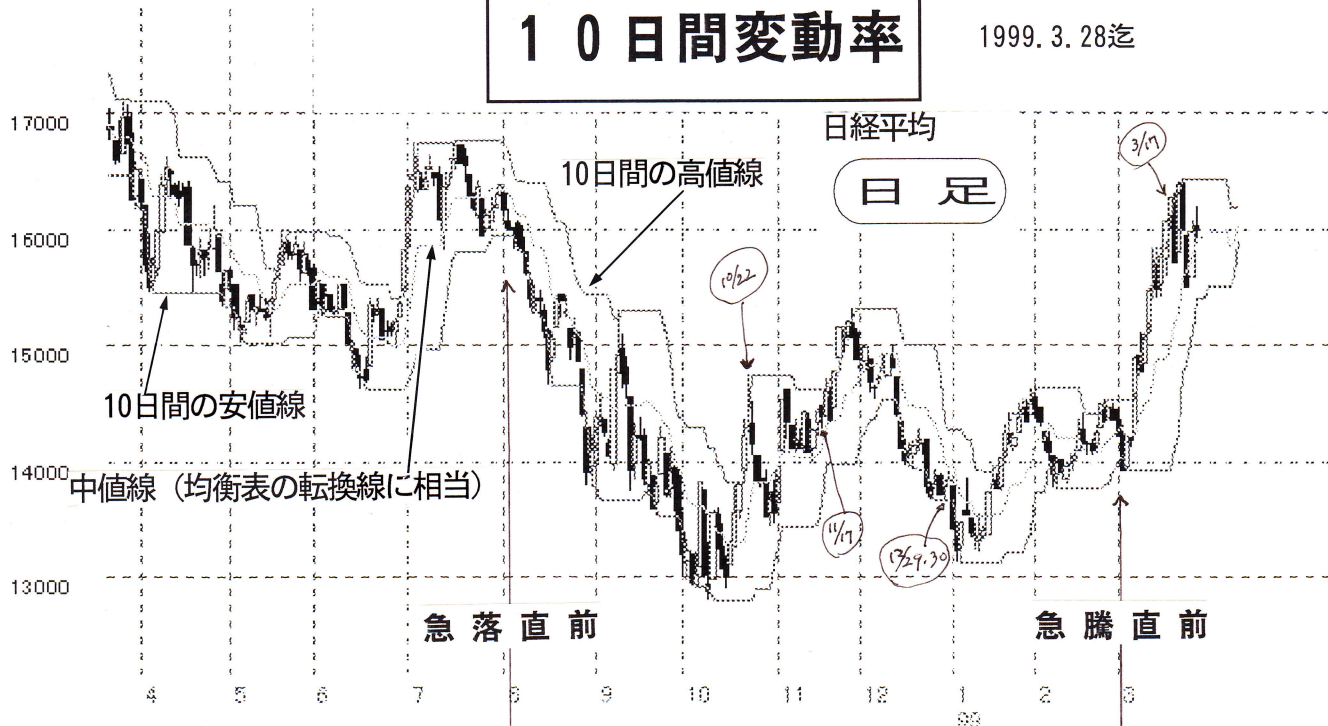


10日間変動率

1999. 3. 28迄



年月日	曜	初値	高値	安値	終値	前日比	出来高	値上数	値下数	(10日変動幅/10日間の中値) × 100	⑤頁参照		④頁参照				
											値上10日累計H	値下10日累計L	値上累計/合計 H/(H+L) × 200	前日比	終値直近5日/10日	前日比	
47	1998/12/16	水	14092.32	14157.53	14016.81	14096.30	85	3.36	556	528	7.19	4366	6994	76.87	▲3	96.79	▲1
48	1998/12/17	木	14064.22	14169.32	13917.33	14126.99	31	3.55	414	675	7.53	4627	6635	82.17	5	95.73	▲1
49	1998/12/18	金	14161.46	14269.50	14078.14	14194.29	67	3.03	656	463	7.53	4928	6295	87.82	6	95.74	0
50	1998/12/21	月	14158.82	14158.82	14038.70	14152.95	▲41	2.46	447	651	7.53	4679	6544	83.38	▲4	96.60	1
51	1998/12/22	火	14183.74	14185.54	13722.10	13779.45	▲374	3.61	315	827	8.95	4497	6760	79.90	▲3	97.35	1
52	1998/12/24	木	13810.58	13815.21	13657.03	13706.73	▲73	3.2	318	778	9.42	4192	7048	74.59	▲5	97.94	1
53	1998/12/25	金	13768.65	13918.23	13768.65	13797.95	91	2.27	820	302	7.56	4396	6842	78.23	4	98.42	0
54	1998/12/28	月	13876.54	13894.55	13703.29	13709.06	▲89	1.89	496	606	4.94	4644	6506	83.30	5	98.02	▲0
55	1998/12/29	火	13780.41	13846.90	13664.79	13846.90	138	2.25	635	435	4.39	4984	6069	90.18	7	97.53	▲0
56	1998/12/30	水	13832.32	13913.55	13812.87	13842.17	▲5	1.27	576	490	4.39	5233	5755	95.25	5	97.94	0
57	1999/1/4	月	13779.05	13779.05	13415.89	13415.89	▲426	1.18	180	940	6.17	4857	6167	88.12	▲7	98.07	0
58	1999/1/5	火	13437.03	13437.03	13122.61	13232.74	▲183	3.4	299	829	8.37	4742	6321	85.73	▲2	97.72	▲0
59	1999/1/6	水	13281.69	13475.63	13216.18	13468.46	236	2.95	804	313	7.78	4890	6171	88.42	3	98.06	0
60	1999/1/7	木	13567.00	13854.16	13516.41	13536.56	68	3.83	673	469	7.78	5116	5989	92.14	4	98.05	▲0
61	1999/1/8	金	13507.06	13507.06	13328.34	13391.81	▲145	3.58	293	843	5.88	5094	6005	91.79	▲0	97.30	▲1
62	1999/1/11	月	13354.41	13452.89	13224.63	13368.48	▲23	3.04	572	475	5.88	5348	5702	96.80	5	97.65	0
63	1999/1/12	火	13313.47	13535.66	13212.30	13360.97	▲8	3.61	390	716	5.85	4918	6116	89.14	▲8	98.65	1

10日間変動率

⇒ n日間変動率

株価が持合い離れ（上昇・下降）をいつするのかを推測するために考案しました。株価はある期間内にどれだけ上がるか、下がるかはわかりません。しかし株価が圧縮されるのには限界があると思います。特に平均株価であれば特に考えられるのではないのでしょうか。

2月号までの会報に掲載のデータ…10日間の騰落絶対値を10日移動線で割ったものと内容は同じです。

◎この変動率が小さくなった時には、前頁のグラフのA点（'98/8/4）、B点（'99/3/1）のように持合い離れの起点となる可能性をはらんでいます。

期間は10日間に限定されるのではありません。また、週足についても同様になっています。

過去2000日のデータでは平均値は6.4%で（周期10日間）、

最高値は 24.56%（'92.9.1）

次いで 18.57%, 17.60%, 16.59%, 16.31%, 14.66%, 14.30%（今年3/16）, 14.20%等

最小値は 1.48%（'94.11.4）

従いまして平均値の半値 3.2%以下が持合い離れ

倍値12.5%以上が天底になっています。（今回含め13回）

[計算式]

$$\frac{\text{10日間変動幅}}{\text{10日間間中値}} \times 100 (\%) = \frac{\text{10日間の (高値 - 安値)}}{\text{10日間の (高値 + 安値)} \div 2} \times 100 (\%)$$

●1999年1月5日の例（遡ること9日）

期間：1998年12月18日～1月5日（当日含めて10日間）

この間の最高値は12月18日の14269.50円

最安値は1月5日の13122.61円

従って

$$\frac{14269.50 - 13122.61}{(14269.50 - 13122.61) \div 2} \times 100 = \frac{1146.89}{13696.06} \times 100 = 8.37\%$$

翌1月6日は

最高値は12月22日の14185.54円

最安値は1月5日の13122.61円（前日と同じ）

で計算すると7.78%となります。

直近 5 日間計 / その前の 5 日間計

⇒

直近 n 日間計 / その前の n 日間計

株価がどう動こうとしているのか、その方向性を探ろうと考えて先月号よりデータを公開しました。

[計算式]

$$\frac{(1)\text{直近 5 日間の終値合計}}{(2)\text{その前の 5 日間の終値合計}} \times 100 (\%)$$

●1999年 1 月 5 日の例 (遡ること 4 日)

(1)直近 5 日間の終値合計

年月日	終値
98/12/28	13709.06 円
98/12/29	13846.90
98/12/30	13842.17
99/1/4	13415.89
99/1/5	13232.74

(1) 5 日間計 68046.76 円

(2)その前の 5 日間の終値合計

年月日	終値
98/12/18	14194.29 円
98/12/21	14152.95
98/12/22	13779.45
98/12/24	13706.73
98/12/25	13797.95

(2) 5 日間計 69631.37 円

従って

$$\begin{aligned} (1)\dots & \frac{68046.76}{69631.37} \times 100 = 97.724\% \quad \dots\dots (A) \\ (2)\dots & \end{aligned}$$

・見方としましては、100の上下どちらにあるのか。前日比上昇・下降か？
上昇・下降の連続性。

13日間26日間と対比(向き・前日比)して 等です。

会報の → 表中▲印は下降を表し、無印は上昇(0で合っても小数点以下上昇しています)

・近似値として 分析ソフト・ウインドウズ版の指標No.17 移動間カイリでも良いと思います。

[上記の例では]

98/12/18	14194.29 円
98/12/21	14152.95
98/12/22	13779.45
98/12/24	13706.73
98/12/25	13797.95
98/12/28	13709.06
98/12/29	13846.90
98/12/30	13842.17
99/1/4	13415.89
99/1/5	13232.74
10日間計	137678.13 円

⇒

(分母と同じ10日間にする為)

$$\frac{\text{直近 5 日間計}(1)68046.76 \times 2}{10\text{日間計 } 137678.13} \times 100 = 98.849\%$$

※上記(A)は97.724%で値として違いますが動き方として大差ないと思います。

直近 $\Sigma 1\sim 5$ 日 / $\Sigma 6\sim 10$ 日率

1999. 3. 28迄



- 上記のグラフは指標No17移動平均間カイリを使用して、
 - ① $\Sigma 1\sim 5$ 日 / $\Sigma 6\sim 10$ 日線 は 短期周期を5日、長期周期を10日
 - ② $\Sigma 1\sim 13$ 日 / $\Sigma 14\sim 26$ 日線 は 短期周期を13日、長期周期を26日の周期設定をした後、先に②を表示させ、重書き 目盛合わせ にして①を表示させたものです。
- 蛇足ですが、目盛を追加したい時には、指標⇒機能(7)⇒追加表示指標値で好みの数字を入れれば追加できます。
- このグラフでは初期画面では目盛数値は5, 2, 0, -2の4本が表示されます。上記方法で目盛数値を4, 3, 1, -1, -3と順次追加したの上記のグラフです。
- 序に一般論ですが、白黒印刷される時には、目盛線は色の薄系統の黄色・水色等を使用すると目ざわりにならないと思います。
- グラフも白黒印刷するのであれば、1本は濃系統の黒・赤等を使用し、もう1本は薄い色にすると見易く印刷されます。

26日間騰落比率

100%を中心に上下対称のグラフとなります。
 下げ相場が続いていまして100%以下の期間が多い。
 上昇相場では120%以上が高値警戒水準になりそうです。

130

125

120

115

110

105

100

95

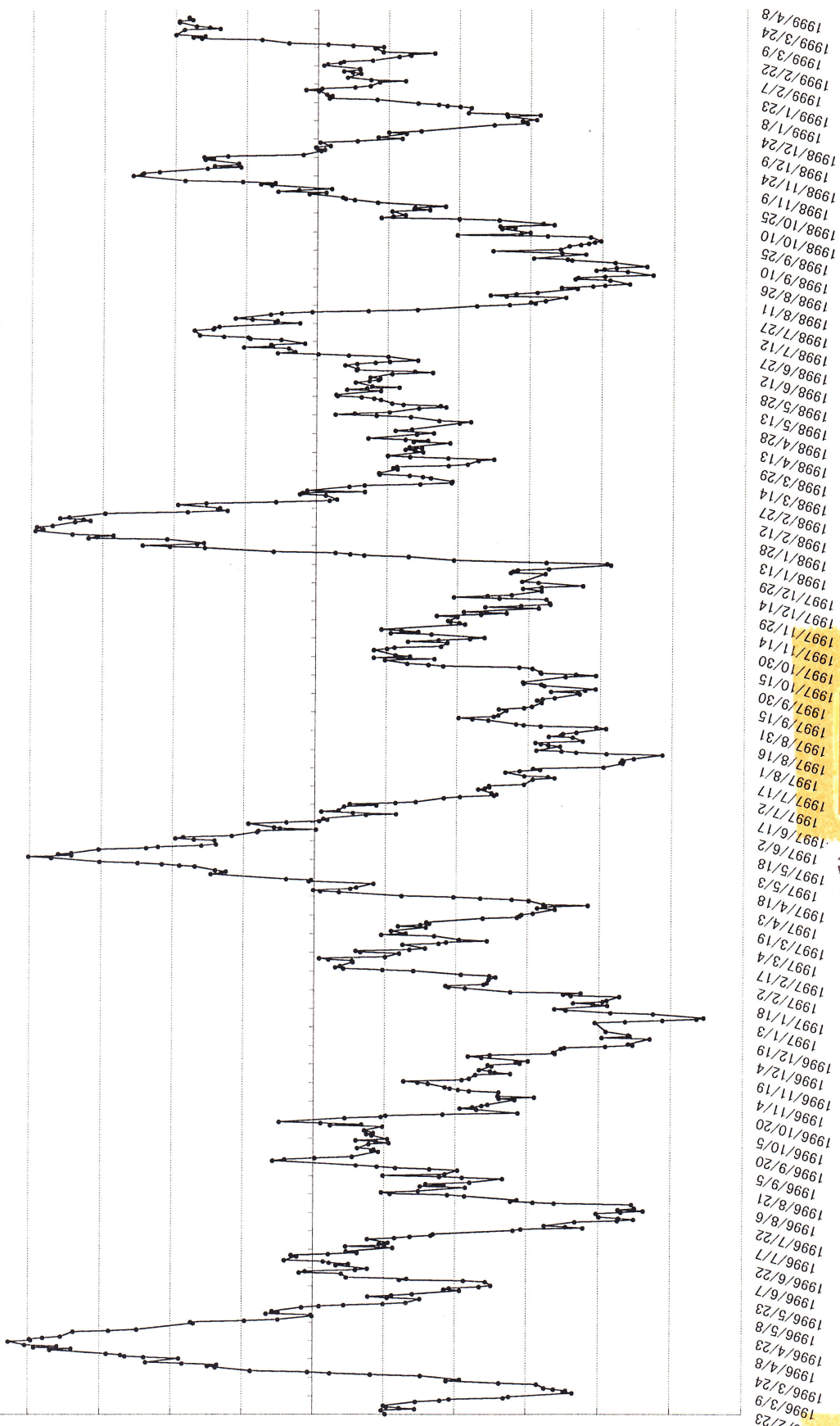
90

85

80

75

70



(15日間隔)

日経月盛

年月日	曜	初値	高値	安値	終値	前日比	出来高	値上数	値下数	10日間					26日間								
										(10日変動幅/10日間の値) × 100		値上累計	値下累計	値上累計 / 合計 (H/H+L) × 200	前日比	終値直近5日/10日	前日比	値上26日累計	値下26日累計	値上累計 / 合計 (H/H+L) × 200	前日比	終値直近13日/26日	前日比
										値上	値下												
609	1998/7/17	金	16732.07	16732.07	16569.78	16570.78	▲ 161.14	3.98	496	612	5.85	5703	5713	99.91	▲ 0	101.14	▲ 1	15886	13469	108.23	▲ 2	108.64	▲ 0
610	1998/7/22	火	16619.78	16698.15	16407.74	16556.69	▲ 14.09	3.63	515	597	5.85	5553	5817	97.68	▲ 2	101.37	▲ 0	15943	13413	108.62	▲ 0	108.00	▲ 0
611	1998/7/21	水	16460.69	16460.69	16286.56	16293.06	▲ 263.63	3.96	250	885	5.85	5105	6256	89.87	▲ 8	101.04	▲ 0	15763	13619	107.30	▲ 1	107.02	▲ 1
612	1998/7/23	木	16268.48	16320.53	16158.44	16188.01	▲ 105.05	4.22	346	785	5.85	4941	6388	87.23	▲ 3	100.41	▲ 1	15775	13648	107.23	▲ 0	105.91	▲ 1
613	1998/7/24	金	16120.88	16418.38	16091.41	16361.89	▲ 173.88	4.01	648	453	5.85	5236	6055	92.75	▲ 6	99.62	▲ 1	15734	13709	106.88	▲ 0	105.06	▲ 1
614	1998/7/27	火	16281.97	16281.97	15944.26	15944.36	▲ 417.53	3.78	218	949	5.85	5186	6109	91.63	▲ 1	98.28	▲ 1	14876	14527	101.19	▲ 6	104.49	▲ 1
615	1998/7/28	水	16018.88	16180.27	15958.19	16114.54	▲ 170.18	3.45	662	409	5.85	5138	6071	91.68	▲ 0	97.52	▲ 1	15119	14257	102.93	▲ 2	103.25	▲ 1
616	1998/7/29	木	16074.18	16282.32	16047.25	16158.09	▲ 43.55	4.47	534	515	4.97	4925	6208	88.48	▲ 3	97.58	▲ 0	15087	14270	102.78	▲ 0	102.74	▲ 1
617	1998/7/30	金	16190.71	16311.54	16190.71	16201.60	▲ 43.51	3.65	647	416	4.97	4937	6127	89.24	▲ 1	98.11	▲ 1	15328	13994	104.55	▲ 2	102.28	▲ 0
618	1998/7/31	火	16286.61	16399.90	16286.61	16378.97	▲ 177.37	3.79	692	394	4.82	5008	6015	90.86	▲ 2	98.57	▲ 0	15490	13813	105.72	▲ 1	101.69	▲ 1
619	1998/8/3	水	16303.60	16303.60	16104.55	16165.08	▲ 213.89	2.98	274	823	4.62	4786	6226	86.92	▲ 4	99.60	▲ 1	15144	14183	103.28	▲ 2	100.88	▲ 1
620	1998/8/4	木	16061.44	16180.92	16004.25	16023.58	▲ 141.50	3.56	403	668	3.19	4674	6297	85.21	▲ 2	100.03	▲ 0	15016	14282	102.51	▲ 1	99.93	▲ 1
621	1998/8/5	金	16015.13	16019.33	15817.03	15992.16	▲ 31.42	3.63	476	623	3.73	4900	6035	89.62	▲ 4	99.99	▲ 0	14701	14606	100.32	▲ 2	98.94	▲ 1
622	1998/8/6	火	16048.15	16075.72	15834.77	15876.22	▲ 115.94	3.82	432	689	3.73	4986	5939	91.28	▲ 2	99.57	▲ 0	14902	15158	96.36	▲ 4	98.27	▲ 1
623	1998/8/7	水	15924.53	16037.26	15797.30	15829.17	▲ 47.05	3.70	431	635	3.74	4769	6121	87.58	▲ 4	98.87	▲ 1	13539	15605	92.91	▲ 3	97.85	▲ 0
624	1998/8/10	木	15900.35	15800.35	15595.70	15626.42	▲ 202.75	3.63	152	1014	5.03	4703	6186	86.38	▲ 1	97.94	▲ 1	12915	16198	88.72	▲ 4	97.62	▲ 0
625	1998/8/11	火	15571.23	15630.07	15310.59	15406.99	▲ 219.43	4.64	189	952	6.87	4230	6729	77.20	▲ 9	97.29	▲ 1	12572	16520	86.43	▲ 2	97.40	▲ 0
626	1998/8/12	水	15287.31	15534.07	15269.83	15378.97	▲ 282.02	4.26	380	723	7.14	4076	6937	74.02	▲ 3	96.73	▲ 1	12287	16750	84.83	▲ 2	96.93	▲ 0
627	1998/8/13	木	15412.99	15476.32	15239.71	15382.02	▲ 3.05	3.33	744	395	7.33	4173	6916	75.26	▲ 1	96.50	▲ 0	12333	16699	84.96	▲ 0	96.88	▲ 0
628	1998/8/14	金	15305.09	15355.09	15049.45	15123.93	▲ 258.09	4.33	335	766	8.00	3816	7288	68.73	▲ 7	96.28	▲ 0	12158	16812	83.94	▲ 1	96.61	▲ 0
629	1998/8/17	火	15130.77	15137.66	14655.69	14794.66	▲ 329.27	3.98	163	1021	9.89	3705	7486	66.21	▲ 3	95.89	▲ 0	11968	17047	82.50	▲ 1	96.10	▲ 1
630	1998/8/18	水	14896.70	15102.90	14845.75	15063.79	▲ 269.13	3.24	858	275	9.24	4160	7093	73.94	▲ 8	96.21	▲ 0	12568	16427	86.65	▲ 4	95.51	▲ 1
631	1998/8/19	木	15164.24	15416.48	15161.84	15406.34	▲ 342.55	3.84	858	263	9.24	4542	6733	80.57	▲ 7	97.00	▲ 1	12076	16243	87.23	▲ 1	95.05	▲ 0
632	1998/8/20	火	15445.75	15445.75	15236.26	15391.41	▲ 14.93	3.52	473	625	9.00	4583	6669	81.46	▲ 1	97.63	▲ 1	12432	16490	85.97	▲ 2	94.83	▲ 0
633	1998/8/21	水	15277.12	15416.88	15226.62	15298.20	▲ 93.21	3.58	396	672	7.52	4548	6707	80.82	▲ 1	98.75	▲ 1	12193	16665	84.50	▲ 1	94.75	▲ 0
634	1998/8/24	金	14145.25	15145.25	14859.34	14888.36	▲ 309.84	2.95	210	900	6.43	4606	6592	82.26	▲ 1	100.08	▲ 1	11782	17059	81.70	▲ 3	94.60	▲ 0
635	1998/8/25	火	1507.23	15226.97	15070.23	15072.93	▲ 84.57	6.00	644	435	5.82	5061	6075	90.89	▲ 9	100.55	▲ 0	11930	16882	82.81	▲ 1	94.53	▲ 0
636	1998/8/26	水	15113.04	15113.04	14866.03	14866.03	▲ 206.90	4.12	217	937	5.45	4898	6289	87.57	▲ 3	99.80	▲ 1	11632	17222	80.63	▲ 2	94.40	▲ 0
637	1998/8/27	木	14794.41	14794.41	14378.67	14413.79	▲ 452.24	5.05	144	1030	7.16	4298	6924	76.60	▲ 11	98.49	▲ 1	11526	17367	79.78	▲ 1	94.12	▲ 0
638	1998/8/28	金	14288.21	14289.21	13792.76	13915.63	▲ 498.16	5.65	133	1095	11.31	4806	7253	72.18	▲ 4	96.45	▲ 2	11313	17677	78.05	▲ 2	93.76	▲ 0
639	1998/8/31	火	13955.79	14224.18	13845.15	14107.89	▲ 192.26	4.33	876	295	11.31	4809	6527	84.84	▲ 13	95.05	▲ 1	11541	17519	79.43	▲ 1	93.59	▲ 0
640	1998/9/1	水	13978.82	14369.83	13664.74	14369.83	▲ 261.74	4.44	572	597	12.24	4523	6479	79.55	▲ 5	94.11	▲ 1	11895	17167	81.82	▲ 2	93.36	▲ 0
641	1998/9/2	木	14361.04	14589.41	14287.16	14376.62	▲ 6.99	4.85	672	495	12.24	4337	7081	75.97	▲ 4	94.14	▲ 1	11950	17253	81.66	▲ 0	93.44	▲ 0
642	1998/9/3	火	14362.54	14368.28	14207.84	14261.24	▲ 115.38	3.75	289	300	12.05	4153	7286	72.61	▲ 3	95.17	▲ 1	11660	17568	79.79	▲ 2	93.81	▲ 0
643	1998/9/4	水	14158.34	14185.86	14042.91	14042.91	▲ 218.33	4.47	196	972	10.81	3953	7586	68.52	▲ 4	97.14	▲ 2	11209	18124	76.43	▲ 3	93.83	▲ 0
644	1998/9/7	金	13984.47	14790.06	13912.69	14790.06	▲ 747.15	5.03	966	185	10.81	4729	6871	81.53	▲ 13	99.26	▲ 2	11503	17915	78.20	▲ 2	93.98	▲ 0
645	1998/9/8	火	14786.93	15294.26	14766.93	14913.49	▲ 123.43	4.90	612	523	11.25	4697	6959	80.59	▲ 1	100.99	▲ 2	11841	17615	80.40	▲ 2	94.10	▲ 0
646	1998/9/9	水	14968.18	15099.85	14629.22	14755.54	▲ 157.95	4.17	354	798	11.25	4834	6820	82.96	▲ 2	102.21	▲ 1	11792	17745	79.85	▲ 1	94.17	▲ 0
647	1998/9/10	木	14805.29	14902.00	14530.92	14666.03	▲ 89.51	3.64	359	763	11.25	5049	6533	87.04	▲ 4	103.02	▲ 1	11675	17885	78.99	▲ 1	94.48	▲ 0
648	1998/9/11	金	14551.25	14551.25	13725.62	13916.98	▲ 749.05	12.50	156	1062	11.25	5072	6520	87.51	▲ 0	102.65	▲ 0	11399	18258	76.87	▲ 2	94.28	▲ 0
649	1998/9/14	火	13979.32	14329.92	13844.31	14227.37	▲ 310.39	3.63	792	358	11.25	4988	6583	86.22	▲ 1	100.89	▲ 0	11760	17981	79.08	▲ 2	94.42	▲ 0
650	1998/9/16	水	14229.32	14375.57	14176.02	14197.70	▲ 29.67	3.85	578	535	10.81	4994	6521	86.73	▲ 1	99.14	▲ 2	12186	17502	82.09	▲ 3	94.89	▲ 0
651	1998/9/17	木	14213.49	14279.77	13784.07	13859.14	▲ 388.56	4.11	239	912	10.81	4561	6938	79.33	▲ 7	97.39	▲ 2	12236	17462	82.40	▲ 0	95.59	▲ 1
652	1998/9/18	金	13799.75	14006.09	13697.75	13983.12	▲ 123.98	3.53	750	400	11.01	5022	6508	87.11	▲ 8	95.92	▲ 1	12606	17139	84.76	▲ 2	96.15	▲ 1
653	1998/9/21	火	13875.77	13875.77	13580.72	13597.30	▲ 385.82	4.89	217														